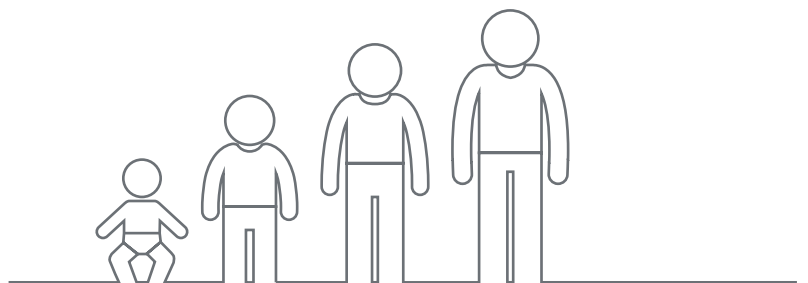


# CURASEPT®

## BIOSMALTO



RŮZNÉ A SPECIÁLNÍ  
FORMULE PRO VŠECHNA  
ŽIVOTNÍ STÁDIA  
A POTŘEBY



---

VĚDECKÝ  
DŮKAZ

---

# CURASEPT<sup>®</sup>

## BIOSMALTO

**Curasept BIOSMALTO** je revoluční produktová řada pocházející ze 7-letého výzkumu, který byl klinicky testován, vyráběn ve spolupráci s ISTEK-CNR(ústav vědy a technologie keramických materiálů Národní rady pro výzkum), který identifikoval funkční látky biomimetický, biokompatibilní, bioaktivní, které podporují remineralizaci skloviny a dentinu.

## 3 PATENTY 3 FUNKČNÍ LÁTKY

### ÚSTNÍ VODY A ZUBNÍ PASTY



### ÚČINNÉ ZUBNÍ PĚNY

**F-ACP** ●●●●●●●●  
**COMPLEX<sup>®</sup>**

**BIOMIMETICKÁ AKTIVITA** - funkční látky obsažené v přípravku Curasept Biosmalto mají chemické, fyzikální, morfologické a mechanické vlastnosti podobně přirozeně se vyskytující biologické struktury (sklovině a dentinu). Ve fyziologickém prostředí mohou tyto látky stimulovat procesy, jako je remineralizace, které jsou podobné těm, které se vyskytují v přítomnosti přírodní biologické tkáně.

**BIOKOMPATIBILITA** - Curasept Biosmalto se používá pro specifickou biomedicínskou aplikaci, aniž by působil toxicky na biologický systém

**BIOAKTIVITA** - Curasept Biosmalto je chemicky interaktivní s tvrdými zubními tkáněmi  
- zakládá novou minerální fázi kontinuálně s již existující



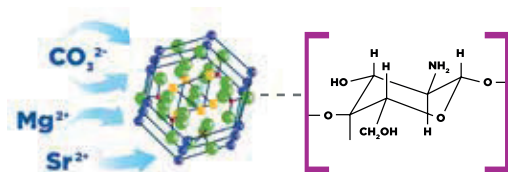
**MERTEN  
DENTAL**

# CHARAKTERISTIKA

## ÚSTNÍ VODY A ZUBNÍ PASTY



ČÁSTEČNĚ HORČÍKEM, STRONCIEM, UHLIČITANEM, SUBSTITUOVANÝ HYDROXYAPATIT, KONJUGOVANÝ CHITOSANEM.



### Směs biomimetických HYDROXYAPATITU:

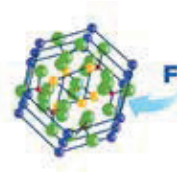
- Částečně hořčíkem, stronciem, uhličitanem substituovaný hydroxyapatit, konjugovaný chitosanem

- Částečně fluoridem substituovaný hydroxyapatit

**Afinita chitosanu se sklovinou usnadňuje uvolňování aktivních iontů přímo na povrch zubů.**



ČÁSTEČNĚ FLUORIDEM SUBSTITUOVANÝ HYDROXYAPATIT



**UHLIČITAN** - může činit aktivní ionty biologicky dostupnými

**HORČÍK** - podporuje nukleace

**STRONCIUM** - stabilizuje nově vytvořenou minerální fázi

**CHITOSAN** - prodlužuje uvolňování aktivních složek

**FLUORID** - posiluje nově vytvořenou minerální fázi

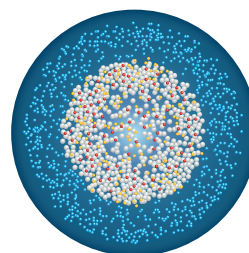
Dvě funkční látky obsažené v zubních pastách i ústních vodách vyvolávají tvorbu **NOVÉ MINERÁLNÍ FÁZE, KTERÁ JE ODOLNĚJŠÍ** vůči kyselým a mechanickým hrozbám.

Jejich aplikace proto zvyšuje **odolnost proti zubnímu kazu**, inhibuje tvorbu bakteriálních plaků, stimuluje remineralizaci skloviny a dentinu, chrání před erozí kyselínami a zmírňuje příznaky citlivosti dentinu, a to díky přítomnosti solí stroncia.

## DOPAD PUSOBENÍ ZUBNÍCH PĚN

**F-ACP** ●●●●●●●●  
**COMPLEX**®

BIOLOGICKY INSPIROVANÁ  
TEHNOLOGIE NANOČÁSTICE  
AMORFNÍHO FOSFOREČNANU  
VÁPENATÉHO OBOHACENÉHO  
UHLIČITANEM A FLUORIDEM.  
CITRÁTOVÁ VNĚJŠÍ VRSTVA



- Amorfní vápník Fosfát
- Citrát
- Uhlíčan
- Fluorid

**CITRÁT** - pokrývá vnější částice F-ACP, stabilizuje komplex a činí ho biomimetickým. **Citrát je užitečný jako vyrovnávací systém pro úpravu kyselosti a neutralizaci pH roztoku. Z toho důvodu také neutralizuje kyseliny produkované zubním plakem.**  
Během demineralizace, tj. když dojde ke změně kyselosti produkované bakteriemi plaku v ústní dutině, citrát obnovuje podmínky potřebné pro zvrácení procesu.

**UHLIČITAN** - zvyšuje rozpustnost komplexu a biologickou dostupnost aktivních iontů: vápníku, fosforečnanů a fluoridů

**FLUORID** - je v komplexu přítomen ve volné formě. Přispívá k tvorbě fluorapatitu.

Směs je bez vody, aby se zabránilo přeměně amorfní fáze na neaktivní krystalovou fázi. Když je částice F-ACP COMPLEX v kontaktu s ústním prostředím, zejména se slinami, **OKAMŽITĚ se rozpustí.**

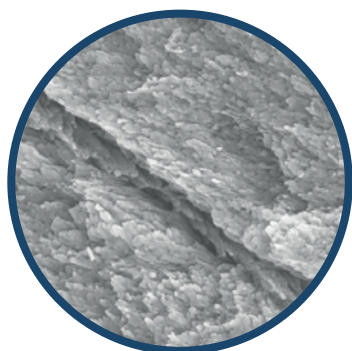
Následuje **RYCHLÉ uvolňování aktivních iontů** selektivně na úrovni dentinových a sklovinových lézí, kde působí tak, že vytvářejí novou minerální fázi, která je odolnější než přirozená fáze (remineralizace).

Částice mohou díky své zmenšené velikosti pronikat také do dentinových tubulů s **RYCHLÝM ZNECITLIVUJÍCÍM ÚČINKEM.**

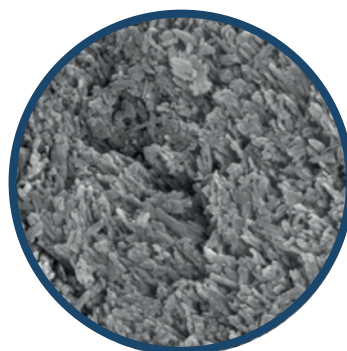
## JAK BIOSMALTO ŘEŠÍ PROBLÉM

- Funkční látky obsažené v přípravku **BIOSMALTO** interagují se sklovinou a dentinem a **podporují jejich obnovu a remineralizaci**
- **Pomáhá chránit pacienta před recidivami** tím, že inhibuje množení plaku na dentálních materiálech po konzervativních a protetických procedurách
- Dvě samostatné řady - profesionální péče a domácí péče - pro kontrolu demineralizace
  - Impact Action Mousse (pěna) **působí posilujícím a remineralizačním účinkem** uvolňováním iontů vápníku a fluoridu do sklovinných lézí
- **Synergické a dlouhodobé používání ústní vody, zubní pasty a zubního kartáčku pomáhá chránit tvrdé tkáně** i v přítomnosti silných rizikových faktorů pro kaz
  - Vynikající nástroj pro **kontrolu procesu demineralizace**, ke kterému dochází během ortodontických ošetření
- Kompletní produktová řada, která splňuje specifické potřeby **různých věkových skupin**

**NEOŠETŘENÝ ZUB\***



**ZUB\* OŠETŘENÝ BIOSMALTO**



\*Demineralizovaný povrch. Data v Souboru. Zvětšení SEM (skenovací elektronový mikroskop). Ve srovnání s neošetřeným zubem je patrné, že povrch zubu ošetřený zubní pastou je pokryt vrstvou nově vytvořeného materiálu se značnou pevností a tloušťkou.

# CURASEPT® BIOSMALTO

## Objevte všechny řady Curasept Biosmalto

### ŘADA KAZY, ABRAZE A EROZE

Působí silně na škody způsobené abrazií a erozí a remineralizuje sklovinu a dentin



Ústní voda



Zubní pasta



Pěna s okamžitým účinkem



Ochranný kartáček

### ŘADA PRO CITLIVÉ ZUBY

Remineralizuje sklovinu a dentin. Uzavírá dentinové tubuly, rapidně snižuje citlivost a bolest.



Ústní voda



Zubní pasta



Pěna s okamžitým účinkem



Kartáček pro citlivé zuby

### ŘADA KAZY, ABRAZE A EROZE PRO DĚTI A DOSPÍVAJÍCÍ

Remineralizuje sklovinu a dentin, chrání před vznikem zubního kazu a zabraňuje vzniku zubního plaku



**BABY-KID**  
6 měsíců – 6 let  
zubní pasta



**BABY-KID**  
6 měsíců – 6 let  
zubní pasta  
**BEZ FLUORIDŮ**



**JUNIOR 7-12 let**  
zubní pasta



Kartáček Junior